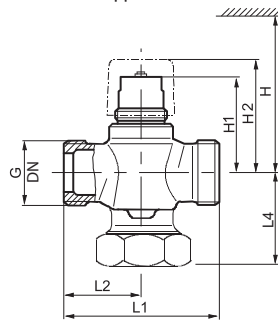


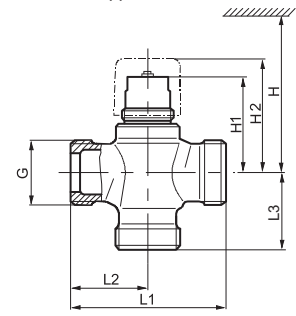
## 2 и 3-х ходовой клапан



3-х ходовой клапан



2-х ходовой клапан



Используется в системах вентиляции для регулирования температуры подаваемой воды в водонагревателях. Для фанкойлов, небольших повторных нагревателей и небольших повторных охладителей.

| Название      | Артикул № |
|---------------|-----------|
| VXP45.10-0.63 | PRMV019   |
| VXP45.10-1,0  | PRMV020   |
| VXP45.10-1.6  | PRMV021   |
| VXP45.15-2.5  | PRMV018   |
| VXP45.25-4,0  | PRMV023   |
| VXP45.25-6.3  | PRMV025   |
| VXP45.25-10   | PRMV024   |
| VXP45.32-16   | PRMV026   |
| VXP45.40-25   | PRMV027   |

| Название      | Артикул № |
|---------------|-----------|
| VVP45.25-6.3  | PRMV013   |
| VVP45.25-10   | PRMV012   |
| VVP45.32-16   | PRMV010   |
| VVP45.40-25   | PRMV014   |
| VVP45.10-0.25 | PRMV003   |
| VVP45.10-0.4  | PRMV004   |
| VVP45.10-0.63 | PRMV005   |
| VVP45.10-1    | PRMV006   |
| VVP45.10-1.6  | PRMV007   |
| VVP45.15-2.5  | PRMV010   |
| VVP45.20-4    | PRMV011   |

### 2-х ходовой клапан

| Тип                 | DN | G [дюйм] | H [мм] | H1 [мм] | H2 [мм] | L1 [мм] | L2 [мм] | L4 [мм] | Вес [кг] |
|---------------------|----|----------|--------|---------|---------|---------|---------|---------|----------|
| VVP45.10-0.25...1.6 | 10 | G½B      | > 200  | 44,9    | ≈ 54    | 60      | 30      | 20      | 0,26     |
| VVP45.15-2.5        | 15 | G¾B      |        | 44,9    | ≈ 54    | 65      | 32,5    | 20      | 0,30     |
| VVP45.20-4          | 20 | G1B      |        | 48,9    | ≈ 58    | 80      | 40      | 24      | 0,42     |
| VVP45.25-6.3        | 25 | G1¼B     | > 280  | 51      | ≈ 60    | 80      | 40      | 49      | 0,76     |
| VVP45.25-10         |    | G1½B     |        | 62,5    | ≈ 71    | 105     | 52,5    | 62,5    | 1,40     |
| VVP45.32-16         | 32 | G2B      | 69     | ≈ 78    | 105     | 52,5    | 63,5    | 1,95    |          |
| VVP45.40-25         | 40 | G2¼B     | 72     | ≈ 81    | 130     | 65      | 76      | 2,75    |          |

### 3-х ходовой клапан

| Тип                 | DN | G [дюйм] | H [мм] | H1 [мм] | H2 [мм] | L1 [мм] | L2 [мм] | L4 [мм] | Вес [кг] |
|---------------------|----|----------|--------|---------|---------|---------|---------|---------|----------|
| VXP45.10-0.25...1.6 | 10 | G½B      | > 200  | 44,9    | ≈ 54    | 60      | 30      | 30      | 0,28     |
| VXP45.15-2.5        | 15 | G¾B      |        | 44,9    | ≈ 54    | 65      | 32,5    | 32,5    | 0,34     |
| VXP45.20-4          | 20 | G1B      |        | 48,9    | ≈ 58    | 80      | 40      | 40      | 0,48     |
| VXP45.25-6.3        | 25 | G1¼B     | > 280  | 51      | ≈ 60    | 80      | 40      | 40      | 0,64     |
| VXP45.25-10         | 25 | G1½B     |        | 62,5    | ≈ 81    | 105     | 52,5    | 52,5    | 1,20     |
| VXP45.32-16         | 32 | G2B      | 69     | ≈ 88    | 105     | 52,5    | 52,5    | 1,60    |          |
| VXP45.40-25         | 40 | G2¼B     | 72     | ≈ 91    | 130     | 65      | 65      | 2,30    |          |

| VVP45... 3-х ходовой | VXP45... 3-х ходовой | DN | Подключение | kvs A→AB [м³/ч] | kvs 1) B→AB [м³/ч] | Sv    |
|----------------------|----------------------|----|-------------|-----------------|--------------------|-------|
| VVP45.10-0.25        | VXP45.10-0.25        | 10 | G½B         | 0,25            | 0,18               | > 50  |
| VVP45.10-0.4         | VXP45.10-0.4         |    |             | 0,4             | 0,28               |       |
| VVP45.10-0.63        | VXP45.10-0.63        |    |             | 0,63            | 0,44               |       |
| VVP45.10-1           | VXP45.10-1           |    |             | 1,0             | 0,70               |       |
| VVP45.10-1.6         | VXP45.10-1.6         |    |             | 1,6             | 1,12               |       |
| VVP45.15-2.5         | VXP45.15-2.5         | 15 | G¾B         | 2,5             | 1,75               | > 100 |
| VVP45.20-4           | VXP45.20-4           | 20 | G1B         | 4,0             | 2,80               |       |
| VVP45.25-6.3         | VXP45.25-6.3         | 25 | G1¼B        | 6,3             | 4,40               |       |
| VVP45.25-10          | VXP45.25-10          |    | G1½B        | 10              |                    |       |
| VVP45.32-16          | VXP45.32-16          | 32 | G2B         | 16              |                    |       |
| VVP45.40-25          | VXP45.40-25          | 40 | G2¼B        | 25              |                    |       |

1) -Действителен только для 3-х ходового клапана

DN = Номинальный размер

$K_{vs}$  = Номинальный расход холодной воды (5...30 °C) через полностью открытый клапан ( $H_{100}$ ) дифференциальным давлением 100 кПа (1 бар)

$S_v$  = Радиус действия  $K_{vs}/k_{vs}$

$K_{vs}$  = Наименьшее значение киловольт, при которой допустимые отклонения характеристики расхода по-прежнему могут быть сохранены, при перепаде давления 100 кПа (1 бар)

### Функциональные данные

|                     |   |
|---------------------|---|
| Средняя температура | 1...110 °C, макс. 120 °C  |
| Номинальный ход     | 5.5 мм  |
| Допустимые носители | низкая температура горячей воды, холодная вода, вода с антифризом<br>рекомендация: очистка воды по VDI 2035 |